

L'ALTERNANCE

une expérience qui vous transforme

“

L'alternance m'a permis
de **développer de
nouvelles compétences
sur le “terrain”.**

”



Shelly Cros

Doctorante à l'UPPA, diplômée
en apprentissage du Master
Cadre du secteur sanitaire, social
et médico-social - C3S.



POURQUOI

avoir choisi l'alternance ?

Être confrontée à des **situations réelles**, sur le terrain, m'a paru primordial pour compléter les apports théoriques acquis à l'université.

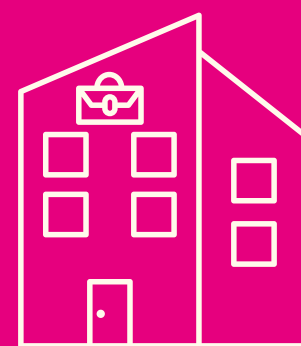
Cette expérience m'a donné une **vision globale** de ce qu'est un établissement de santé ainsi que des enjeux et modalités de leur gestion.

L'alternance est aussi source d'**opportunités professionnelles**. De mon côté, elle m'a permis d'être directement recrutée à son issue.



MON ENTREPRISE

en 2 mots



La clinique Napoléon est un **établissement de soins médicaux et de réadaptation** à Saint-Paul-lès-Dax. Elle accueille ses patients dans le cadre d'une hospitalisation complète ou de jour.

Bien ancrée sur le territoire, elle s'appuie sur une **équipe pluridisciplinaire** qualifiée pour une **prise en soins personnalisée**.



Clinique
Napoléon

VOTRE MISSION

au sein de la clinique Napoléon



Ma mission, en tant qu'alternante **attachée de direction**, s'est déployée à la croisée de la **gestion des RH** (suivi des contrats, plannings, compteurs d'heures...) et de la **qualité**, en lien avec la certification par la Haute autorité de santé.

Cette mission en **transversalité** m'a permis de comprendre le fonctionnement et les enjeux stratégiques de la **gouvernance** de l'établissement.



VOTRE +

grande **RÉUSSITE** en alternance

Ma plus grande réussite a été d'**avoir atteint les objectifs** professionnels qui m'étaient fixés.

L'alternance m'a permis de ne pas rester sur mes acquis, mais bien au contraire de **développer de nouvelles compétences.**



VOTRE +

grande SURPRISE !



J'ai été doublement surprise, d'une part par le **lien entre toutes les fonctions** au sein de la clinique, mais aussi par la **complexité des métiers de cadres** en établissement.



CÔTÉ EMPLOYEUR

Pourquoi vous être appuyée sur une alternante ?

Le recours à l'alternance représente un **engagement** pour l'employeur et l'étudiant. Cela permet à l'étudiant de compléter les apports théoriques dans un contexte de **professionnalisation**.

Il s'agit donc d'**accompagner l'étudiant** au travers des enjeux rencontrés sur le terrain. Une expérience sous le signe du **partage** que nous avons décidé de renouveler.



Mme Anaïs JUSTRABO

Maître d'apprentissage

ET APRÈS ?

Vos projets pour la suite

Aujourd'hui, **je mène un projet de thèse à l'UPPA**, sous la direction de Stéphanie Rabiller.

Je souhaite **rester sur des fonctions de direction ou de projet dans ce secteur**, qui permettent d'améliorer la qualité des prises en soins, la promotion des droits mais également la qualité de vie au travail des professionnels.

Shelly CROS



VOTRE RECO

aux futurs alternants



- Profitez de votre alternance pour **voir le plus de choses possibles**, car cela est très formateur.
- **N'ayez pas peur de choisir le terrain**, malgré la complexité du métier ! Être au plus près des personnes permet de **percevoir les réalités** et de **trouver le sens** à ses futures missions.



L'ALTERNANCE

une expérience qui vous transforme

L'alternance, c'est bien plus qu'une formation, c'est une véritable aventure professionnelle.

Découvrez, à travers les témoignages d'alternants, comment ce mode d'apprentissage allie théorie et pratique pour booster leur parcours et leur projet professionnel.

Ces histoires inspirantes montrent comment l'alternance ouvre des portes, façonne des compétences et prépare aux défis du monde du travail.

Parce qu'avec l'alternance, l'avenir se construit dès aujourd'hui.

L'alternance à l'UPPA, c'est :

- 90 parcours de formation diplômants,
- Plus de 1000 alternants par an,
- Des aides et de l'assistance pour les apprentis et les employeurs.

Contactez-nous : alternance@univ-pau.fr

