

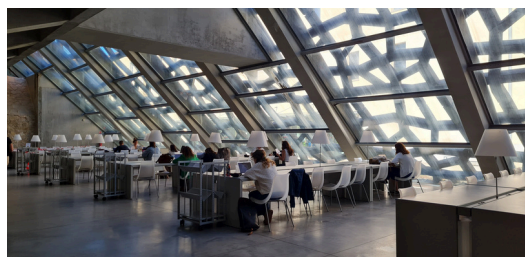
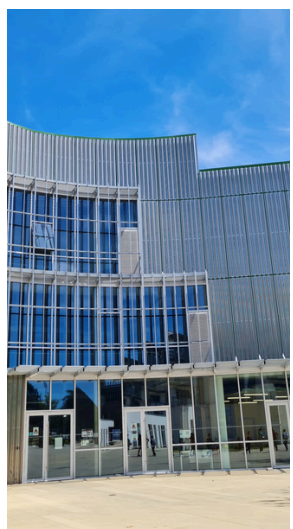


# L'alternance à l'UPPA

**FORMATIONS 2025-2026**

Diplômes de niveau bac à bac + 5,  
contrats d'apprentissage ou de professionnalisation

# Sommaire



<b>Edito.....</b>	3
<b>L'alternance à l'UPPA.....</b>	4
<b>L'alternance, une valeur ajoutée.....</b>	5
<b>Contrat d'apprentissage ou de professionnalisation : quels sont les critères ?</b>	6
<b>Formations par domaines professionnels</b>	
• Diplôme équivalent au baccalauréat : DAEU A.....	7
• Achats, logistique, transports (2 parcours diplômants).....	8
• Administration, management, droit, qualité, ressources humaines (10 parcours diplômants).....	9
• Agrossources et métiers du bois (5 parcours diplômants).....	11
• Audit, comptabilité, gestion (6 parcours diplômants) .....	12
• Bâtiment et travaux publics (8 parcours diplômants).....	14
• Chimie et biologie (5 parcours diplômants).....	16
• Commerce et marketing (3 parcours diplômants).....	17
• Culture, patrimoine, langues, tourisme (3 parcours diplômants).....	18
• Énergie et environnement (12 parcours diplômants).....	19
• Industrie : production et maintenance (5 parcours diplômants).....	22
• Industrie : science des matériaux (5 parcours diplômants).....	23
• Informatique et numérique (6 parcours diplômants).....	24
• Ingénierie des données (5 parcours diplômants).....	27
• Réseaux & télécoms (4 parcours diplômants*).....	28
• Social et médico-social, STAPS (9 parcours diplômants).....	29
<b>Les aides aux apprentis.....</b>	31
<b>Un accompagnement sur mesure pour vos recrutements.....</b>	32
<b>Une offre diversifiée de services à destination des entreprises.....</b>	33





## Edito



Du bachelor universitaire de technologie Gestion des entreprises et des administrations au master Patrimoine et musées, en passant par le parcours ingénieur Génie électrique et informatique industrielle à l'ENSGTI ou la licence pro Bio-industries et biotechnologies, l'UPPA offre un très large éventail de formations accessibles en alternance dans de nombreux secteurs d'activité relevant à la fois des sciences et technologies et des sciences sociales et humaines. A ce jour, plus de 80 parcours sont proposés sur l'ensemble des campus universitaires (Pau, Anglet, Bayonne, Mont-de-Marsan), du niveau bac au niveau master. Ces formations s'adressent, exclusivement ou non, aux apprenants de la formation initiale en contrat d'apprentissage et aux apprenants de la formation continue en contrat de professionnalisation.

Alliant les périodes de formation à l'université et les périodes de mise en application des compétences en entreprise, la formation par l'alternance est aujourd'hui une voie d'excellence. Outre qu'elle permet de répondre aux besoins de gestion prévisionnelle des emplois et des compétences du monde socio-économique, elle améliore considérablement l'insertion professionnelle des étudiants en leur garantissant l'acquisition de compétences opérationnelles, tout en finançant leurs études.

Grâce à la création en 2023 d'UPPA Pro Learning, un réseau de professionnels dédiés à l'alternance soutient les étudiants et les entreprises dans leurs démarches, de la mise en relation à la conclusion des contrats. Les équipes d'enseignants et enseignants-chercheurs qualifiés et reconnus dans leur domaine conçoivent spécifiquement des parcours de formation par l'alternance et assurent un suivi individualisé des alternants en étroite concertation avec leurs tuteurs professionnels, afin de conjuguer avec succès enseignements académiques et mise en application chez l'employeur.

Opter pour l'alternance à l'UPPA, c'est faire le choix d'une formation reconnue, professionnalisante et moderne.

*Karine Rodriguez*

Vice-Présidente en charge de l'apprentissage, de la formation professionnelle et du développement de la FOAD. Maître de conférences HDR  
Responsable pédagogique du DU Responsable Logistique et Transport et co-responsable du Master Droit de l'entreprise - Droit de la consommation



## L'alternance à l'UPPA

En 2023-2024, ils ont conclu un contrat d'apprentissage ou de professionnalisation :

1175 alternants

&

850 employeurs



### Les structures de formation de l'UPPA

#### COLLÈGE STEE

SCIENCES ET TECHNOLOGIES  
POUR L'ÉNERGIE ET L'ENVIRONNEMENT

#### COLLÈGE EEI

ÉTUDES EUROPÉENNES  
ET INTERNATIONALES

#### COLLÈGE SSH

SCIENCES SOCIALES  
ET HUMANITÉS

### Les écoles et instituts



### Les diplômes proposés en alternance

Plus de 80 parcours de formation sont concernés en 2025-2026 préparant à des diplômes de différents niveaux (bac à bac +5), dans de nombreux domaines professionnels.

Toutes les formations sont accessibles en [reprise d'études](#).

Si vous ne remplissez pas les prérequis, vous pouvez déposer un dossier de [validation des acquis professionnels et personnels \(VAPP\)](#) afin de faire reconnaître les connaissances acquises lors de votre parcours de formation, ainsi que lors de vos expériences professionnelles et/ou sociales (bénévolat, etc.), pour pouvoir postuler à une formation de l'enseignement supérieur.

Bac	Bac +1	Bac +2	Bac +3	Bac +4	Bac +5
DAEU A			LICENCE PRO		
			DU		
	LICENCE		MASTER		
	BUT				
	DIPLOME D'INGENIEUR				



## L'alternance, une valeur ajoutée

Recourir à l'alternance présente de nombreux avantages, pour l'alternant comme pour l'employeur.

### Pour vos études

Alterner périodes en entreprise et périodes en formation à l'UPPA permet de :

- Être rémunéré en tant que salarié tout en préparant un diplôme ;
- Bénéficier de la gratuité des frais de formation ;
- Booster votre insertion professionnelle grâce aux compétences développées en entreprise, à la maturation de votre projet et au développement de votre réseau.

### Pour votre entreprise

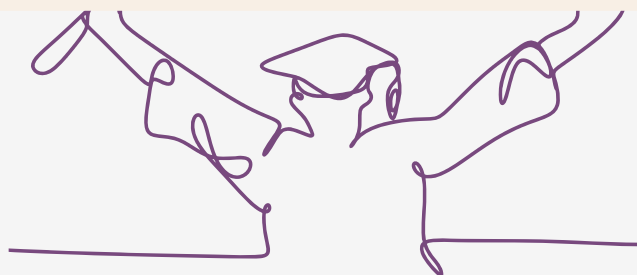
Choisir l'alternance avec l'UPPA pour :

- Recruter des collaborateurs sélectionnés et formés par des enseignants chercheurs à la pointe de leur spécialité ;
- Anticiper la croissance de votre organisation en formant un collaborateur à vos processus et à votre culture d'entreprise ;
- Bénéficier de dispositifs financiers incitatifs (aides et exonérations) ;
- Être conseillé et accompagné dans le processus de recrutement par une équipe dédiée à l'alternance.

**L'UPPA classée top 20 pour la réussite en Master (classement 2024 de l'Étudiant)**



**Plus de 92 % des diplômés UPPA en emploi 30 mois après l'obtention de leur diplôme.**

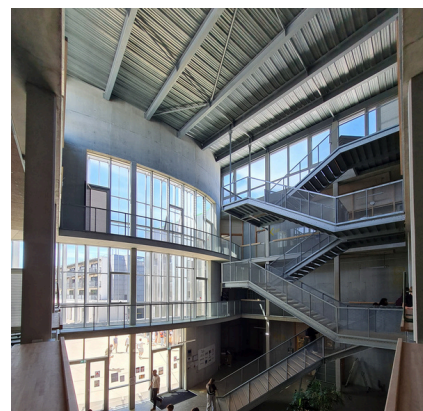


**L'UPPA 1ère université française et 31ème à l'international au classement THE - Impact dans la catégorie "Énergie propre et d'un coût abordable".**

**Qualiopi**  
processus certifié

■ RÉPUBLIQUE FRANÇAISE

La certification a été délivrée au titre des catégories d'actions suivantes :  
Actions de formation par apprentissage  
Validation des acquis par l'expérience



**Plus de 90% des professionnels nous recommandent à leur réseau pour l'accueil d'un alternant.**

## Contrat d'apprentissage ou de professionnalisation : quels sont les critères ?

L'alternance est une modalité pédagogique comprenant des périodes de formation pratique en entreprise et des périodes de formation théorique à l'UPPA. Elle permet à l'alternant, sous statut salarié, d'acquérir des compétences, sanctionnées par un diplôme reconnu par l'État.



**Durée du contrat en alternance :** Le contrat d'apprentissage ou de professionnalisation peut être conclu soit sur une durée limitée (par les dates de la formation), soit dans le cadre d'un CDI (avec période d'alternance correspondant aux dates de la formation).

**Temps de travail :** Le contrat de travail est conclu à temps plein. Le temps de travail est identique à celui des autres salariés de l'entreprise (le temps de formation est inclus dans le temps de travail).

### Calculer votre rémunération en alternance

## Le contrat d'apprentissage, un dispositif de formation initiale

**Public concerné :** Jeunes âgés de 16 à 29 ans révolus

Exceptions :

- Les signataires d'un nouveau contrat visant un diplôme supérieur au précédent obtenu par la voie de l'apprentissage => 34 ans révolus
- Les signataires d'un nouveau contrat suite à la rupture du précédent pour des causes indépendantes de la volonté de l'apprenti ou pour inaptitude physique => 34 ans révolus
- Les travailleurs handicapés (bénéficiaires de la RQTH) => pas de limite d'âge
- Les créateurs ou repreneurs d'entreprise (dont l'obtention du diplôme conditionne le projet) => pas de limite d'âge

## Le contrat de professionnalisation, un dispositif de formation continue

**Public concerné :**

- Jeunes âgés de 16 à 25 ans révolus
- Demandeurs d'emploi âgés de 26 ans et plus
- Bénéficiaires de minimas sociaux : RSA, ASS, AAH
- Anciens titulaires d'un contrat unique d'insertion (CUI)

En savoir plus sur [les modalités de l'alternance et les aides aux employeurs.](#)

## Diplôme équivalent au baccalauréat : Diplôme d'accès aux études universitaires (DAEU)

### NIVEAU BAC

#### DAEU option A - littéraire

Durée du contrat : 1 an

Prérequis : [voir la page consacrée à cette formation](#)

#### Débouchés professionnels :

- promotion par une progression dans la grille de qualification,
- accès à l'enseignement supérieur (poursuite d'études littéraires, juridiques, économiques, sociales et médico-sociales...)
- inscription à des concours de niveau IV de la fonction publique (catégorie B)



PAU

### Campus pro alternance, le rendez-vous recrutement de l'UPPA



### Taxe d'apprentissage : versez le solde aux formations de l'UPPA !

En choisissant l'Université de Pau et des Pays de l'Adour, vous contribuez au rayonnement et à l'excellence de notre université et vous nous permettez :

- d'accroître la qualité de nos formations professionnalisantes ;
- de valoriser les filières à vocation professionnelle répondant à vos besoins ;
- d'ouvrir les portes du monde professionnel à nos étudiants ;
- de faciliter l'insertion professionnelle de nos diplômés ;
- d'investir dans des équipements en adéquation avec les besoins industriels.



Vous pouvez choisir la composante de formation au sein de l'UPPA à laquelle vous souhaitez verser cette taxe en vous connectant à [la plateforme de répartition du solde de la taxe d'apprentissage SOLTÉA](#).

[En savoir plus](#)



# Achats, logistique, transports



**BAC + 5**

## Master Management et commerce international Achats et logistique internationale

**IAE PAU-BAYONNE**  
Ecole Universitaire  
de Management

**BAYONNE**

**Durée du contrat** : 1 an (Master 2).

**Débouchés professionnels** : responsable achats, responsable logistique, responsable de plateforme et distribution, consultant en supply chain management ou en achats.

**Prérequis** : avoir validé avant l'entrée

- en Master 1 : Licence Internationale Sciences des organisations, ou Licence Économie Gestion. D'autres formations comme LEA avec option gestion sont possibles.  
+ Niveau B2 en anglais minimum  
+ Résultat au "Score IAE-Message".
- en Master 2 : Master 1 de management avec une dimension internationale ou diplôme jugé équivalent.

**BAC + 4**

## Diplôme d'Université Responsable en logistique et transports

**Durée du contrat** : 18 mois

**Débouchés professionnels** :

- Dans la conception des flux :

Directeur de la supply chain, Responsable de la chaîne logistique, Responsable expéditions et réceptions, Responsable de plateforme, Consultant logistique

- Dans la gestion des flux :

Responsable achats-approvisionnements, Responsable d'entrepôt, Responsable gestion des stocks, Responsable distribution, Responsable transport

**Prérequis** : bac +2 validé (transport- logistique, sciences économiques, droit, gestion, AES, LEA, action commerciale...)

**PAU**

# Administration, management, droit, qualité, ressources humaines



**BAC + 3**

## Licence professionnelle Animateur Qualité Sécurité Environnement (AQSE)

**Durée du contrat** : 1 an.

**Débouchés professionnels** : animateur qualité sécurité environnement dans la métallurgie, la chimie, l'agroalimentaire, le génie civil et le BTP, la gestion de l'eau et la maîtrise des déchets (entre autres secteurs).

**Partenaire** : Beau-Frêne Formation, Pau.

**Prérequis** : bac +2 validé, dans un des domaines suivants de préférence : biologie, chimie, électrotechnique, BTP, maintenance, mécanique, automatismes, informatique industrielle, agroalimentaire, environnement, productique...

PAU

**BAC + 3**

## Licence professionnelle Management et gestion des organisations Accompagnement et gestion de PME

**Durée du contrat** : 1 an.

**Débouchés professionnels** : adjoints de direction polyvalents, commercial, ressources humaines, comptable

**Prérequis** : bac+2 validé du domaine Droit-Économie-Gestion

BAYONNE

**BAC + 3**

## Licence professionnelle Métiers de la GRH - Assistant en ressources humaines

**Durée du contrat** : 1 an.

**Débouchés professionnels** : assistant RH, tous secteurs

**Partenaire** : Lycée Saint Dominique, Pau.

**Prérequis** : Avoir validé une licence 2 Économie-gestion ou AES-gestion, un BTS tertiaire (GPME, SAM, SP3S, CG...), un BUT 2 GEA ou GACO.

PAU

**BAC + 5**

## Master 2 Entrepreneuriat et management de projets - Ingénierie de projet



**Durée du contrat** : 1 an.

**Débouchés professionnels** : chef de projet

**Partenaire** : ESTIA, Bidart (CCI Bayonne Pays Basque)

**Prérequis** : Soit Bac +4 (Master 1 ou diplôme équivalent)  
Soit Bac +2 ou bac +3 avec 10 années d'expérience professionnelle validées par un dossier de VAPP

BIDART

**BAC + 5**

## Master Management des systèmes d'information Management des organisations et technologies de l'information



**Durée du contrat** : 1 an (Master 2)

**Débouchés professionnels** : Community manager, Chef de projet MOA – MOE, Webmaster, Urbaniste des SI, Responsable marketing digital, Consultant BI, Consultant en SI – ERP, Responsable SIRH, Responsable EDI

**Prérequis** : Pour le Master 1, avoir validé une licence économie, gestion ou AES, mathématiques appliquées et sciences sociales (MASS) ou d'un diplôme jugé équivalent + résultat au "Score IAE-Message"

PAU

# Administration, management, droit, qualité, ressources humaines



**BAC + 5**

## Master Droit de l'entreprise - Parcours Droit de la consommation

**Durée du contrat** : 1 an (Master 2).

**Débouchés professionnels** : juriste d'entreprise, de banque ou d'assurance, d'avocat, d'un organisme chargé de la protection du consommateur, préparation de concours administratifs (DGCCRF), spécialiste réglementation produit (audit)

**Prérequis** : Licence validée en droit, AES, dérogation possible pour les diplômés d'écoles de commerce.

PAU

**BAC + 5**

## Master Droit de l'entreprise - Parcours Juriste d'affaires

**Durée du contrat** : 1 an (Master 2).

**Débouchés professionnels** : juriste d'entreprise, juriste auprès d'un notaire, d'un expert-comptable, d'un administrateur judiciaire

**Prérequis** : Licence validée en droit, AES, dérogation possible pour les diplômés d'écoles de commerce.

PAU

**BAC + 5**

## Master 2 Management et administration des entreprises Certificat d'aptitude à l'administration des entreprises

**Durée du contrat** : 1 an.

**Débouchés professionnels** : chef de produit, chef de projet, chef de marque, contrôleur de gestion, manager d'affaires, chargé de clientèle

**Prérequis** : Master 1 validé en droit, histoire, sciences, lettres, école d'ingénieurs (entre autres domaines)



PAU

**BAC + 5**

## Master Management public - Management des organisations territoriales

**Durée du contrat** : 1 an (Master 2).

**Débouchés professionnels** : collaborateur de cabinet, contrôleur de gestion, auditeur interne, chargé de mission, chef de projet, consultant, expert, chargé de clientèle collectivité

**Prérequis** : Licence validée en économie, gestion, AES, droit public, géographie, aménagement, sociologie, MIASHS ou LEA + résultat au "Score IAE-Message"



PAU

**BAC + 5**

## Master Droit public - Droit et action publique locale

**Durée du contrat** : 1 an (Master 2).

**Débouchés professionnels** : juriste de droit public (spécialisé ou généraliste), cadre administratif polyvalent, consultant en cabinet d'expertise en lien avec les collectivités territoriales

**Prérequis** : Licence validée en droit, AES, science politique, administration publique

PAU





# Agroressources et métiers du bois

**BAC + 3**

## Licence professionnelle Valorisation des agroressources Parcours Agroécologie, agroforesterie, agriculture de conservation

**Durée du contrat** : 1 an.

**Débouchés professionnels** : exploitants agricoles, conseillers agricoles des organismes de développement (CIVAM, CUMA, chambres d'agriculture, associations), techniciens et conseillers d'organismes économiques (coopératives, négociants)

**Partenaire** : MFR Mont 64

**Prérequis** : Bac +2 validé L2 (DEUG, DUT ou BUT2, DEU, BTS, BTSA)

PAU

**BAC + 3**

## Licence professionnelle Valorisation des agroressources Parcours Conseil et stratégie en agriculture et agro-ressources

**Durée du contrat** : 1 an.

**Débouchés professionnels** : Assistant chef de produit, technico-commercial, chef de rayon, chef de secteur, chef de vente, animateur de réseau

**Partenaire** : Agrocampus 64 - CFPPA Montardon

**Prérequis** : Bac +2 validé des filières commerciales et agricoles

- Licence 2 (DEUG) : AES, droit, sciences économiques, LEA...
- DUT ou BUT 2 (Génie Biologique, GEA, TC...)
- DEUST (Agro ressources, Commercialisation,..)
- BTS (Gestion PME PMI, NRC, MUC..)
- BTSA (ACSE, PA, GDEA, APV, STA, TC, DATR PV, ANABIOTEC...

PAU

**BAC + 3**

## Licence professionnelle Valorisation des agroressources Parcours Valorisation des produits du terroir

**Durée du contrat** : 1 an.

**Débouchés professionnels** : Chef d'exploitation agricole, Animateur réseau local de développement, Assistant qualité, Chef de vente, Opérateur transformation alimentaire

**Partenaire** : Agrocampus 64 - CFPPA Montardon

**Prérequis** : Bac +2 validé des filières commerciales et agricoles

- Licence 2 (DEUG) : AES, droit, sciences économiques, LEA...
- DUT ou BUT 2 (Génie Biologique, GEA, TC...)
- DEUST (Agro ressources, Commercialisation,..)
- BTS (Gestion PME PMI, NRC, MUC..)
- BTSA (ACSE, PA, GDEA, APV, STA, TC, DATR PV, ANABIOTEC...

PAU

**BAC + 3**

## Licence professionnelle Métiers du bois Parcours Construction bois

**Durée du contrat** : 1 an.

**Débouchés professionnels** : conducteur de travaux, chef de chantier construction bois, dessinateur projeteur

**Partenaire** : Lycée Haroun Tazieff (Saint- Paul-les-Dax)

**Prérequis** : avoir validé un BTS SCBH (Système Constructif Bois et Habitat), un DUT génie civil ou un BTS bâtiment



MONT-DE-MARSAN

**BAC + 3**

## Licence professionnelle Métiers du bois Parcours Mobilisation de la récolte et commercialisation du bois

**Durée du contrat** : 1 an.

**Débouchés professionnels** : technicien forestier, technicien d'exploitation forestière, technico-commercial, acheteur bois, commercial négoce de bois, chargé de production et logistique

**Partenaires** : Lycée Terres de Gascogne (Bazas) et lycée Jean Monnet (Vic en Bigorre)

**Prérequis** : BTS, DUT à dominante technique ou commerciale : BTS Gestion forestière, BTS Technico-commercial, DUT Science et génie des matériaux), L2 scientifique ou technique validé(e)



MONT-DE-MARSAN



# Audit, comptabilité, gestion

**BAC + 3**

## Préparation au diplôme de comptabilité et de gestion (DCG)

**Durée du contrat** : 1 an (Licence 3) ou 2 ans (Licence 2 et 3).

**Débouchés professionnels** : emplois en entreprises, cabinets d'expertise comptable, cabinets d'audit dans les fonctions de gestion, comptables, financières ou juridiques.

**Prérequis** : baccalauréat validé de l'enseignement général ou professionnel, ou diplôme équivalent (DAEU...).

Candidats en 2e année : BTS CG (Comptabilité Gestion)

Candidats en 3e année : BUT 3 GEA GC2F (Gestion Comptable, fiscale e et Financière)

BAYONNE

**BAC + 3**

## BUT Gestion des Entreprises et des Administrations Parcours Gestion, entrepreneuriat et management d'activités

**Durée du contrat** : 1 an (BUT 3) ou 2 ans (BUT 2 et 3)

**Débouchés professionnels** : entrepreneur, commercial, assistant de direction.

**Prérequis** : baccalauréat validé pour le BUT 1, ou diplôme équivalent (DAEU...).

Puis Licence Économie-gestion ou AES-gestion, BTS tertiaire (GPME, SAM, SP3S, CG...), BUT GEA ou GACO.



BAYONNE

**BAC + 3**

## BUT Gestion des Entreprises et des Administrations Parcours Gestion comptable, fiscale et financière

**Durée du contrat** : 1 an (BUT 3) ou 2 ans (BUT 2 et 3)

**Débouchés professionnels** : Collaborateur junior en cabinet, assistant ou collaborateur comptable, technicien comptable, comptable clientèle, comptable fournisseur, assistant contrôle budgétaire, assistant contrôle de gestion, chargé d'affaires bancaires.

**Prérequis** : baccalauréat validé pour le BUT 1, ou diplôme équivalent (DAEU...).

Puis Licence Économie-gestion ou AES-gestion, BTS tertiaire (GPME, SAM, SP3S, CG...), BUT GEA ou GACO.



BAYONNE

**BAC + 3**

## BUT Gestion des Entreprises et des Administrations - Parcours Gestion, entrepreneuriat et management d'activité, spécialisation Assurance, Banque, Finance

Spécialisation proposée en 3ème année

**Durée du contrat** : 1 an (BUT 3)

**Débouchés professionnels** : chargé de clientèle

**Partenaire** : CFA - DIFCAM Nouvelle Aquitaine

**Prérequis** : baccalauréat validé pour le BUT 1, ou diplôme équivalent (DAEU...).

Puis Licence Économie-gestion ou AES-gestion, BTS tertiaire (GPME, SAM, SP3S, CG...), BUT GEA ou GACO.



BAYONNE



# Audit, comptabilité, gestion

**BAC + 5**

## Master Contrôle de gestion et audit organisationnel

**Durée du contrat :** 1 an (Master 2) ou 2 ans (Master 1 et 2).

**Débouchés professionnels :** contrôleur de gestion dans les secteurs privé ou public, contrôleur financier, auditeur ou contrôleur interne, responsable financier, directeur administratif et financier de PME/PMI

**Prérequis :** licence validée économie, gestion ou AES, DCG (diplôme de comptabilité et de gestion) ou équivalence.  
+ résultat au "Score IAE-Message"

**IAE PAU-BAYONNE**  
Ecole Universitaire  
de Management

PAU

**BAC + 5**

## Master Comptabilité, contrôle, audit

**Durée du contrat :** 2 ans.

**Débouchés professionnels :** expert-comptable (75% de réussite au DSCG pour les étudiants ayant préparé cet examen dans le cadre du Master), auditeur, responsable administratif et financier, cadre comptable, contrôleur de gestion

**Prérequis :** licence validée économie, gestion avec une spécialité "Comptabilité et Finance", DCG (Diplôme de Comptabilité Générale) ou équivalence.  
+ résultat au "Score IAE-Message"

**IAE PAU-BAYONNE**  
Ecole Universitaire  
de Management

PAU

**BAC + 5**

## Master Management sectoriel Conseiller spécialisé banques et assurances

**Durée du contrat :** 2 ans.

**Débouchés professionnels :** conseiller professionnel banque et assurances pour une clientèle de particuliers haut de gamme, de professionnels ou d'entreprises ; évolution possible vers des postes de cadres du secteur bancaire.

**Partenaire :** CFA - DIFCAM Nouvelle Aquitaine

**Prérequis :** Avoir validé un des diplômes suivants (bac +3)  
• Au minimum une licence, de préférence économie-gestion, AES entreprises ou DCG (Diplôme de comptabilité et de gestion).  
• À titre exceptionnel, un BUT 3 banque-assurances.

**IAE PAU-BAYONNE**  
Ecole Universitaire  
de Management

BAYONNE



# Bâtiment et travaux publics



**BAC + 3**

## Licence professionnelle Métiers du BTP : bâtiment et construction Parcours Management, reprise et création de PME du BTP



ANGLET

**Durée du contrat** : 1 an.

**Débouchés professionnels** : Chargé d'affaires, conducteur de travaux, technicien de bureau d'études, dirigeant de PME dans le secteur de la construction.

**Partenaire** : Lycée Cantau (Anglet) - Greta CFA Aquitaine

**Prérequis** : Bac +2 (BTS, BUT2) validé du Génie Civil ou du génie énergétique, licence Gestion (L2 validée avec module complémentaire bâtiment) ou diplôme équivalent

**BAC + 3**

## Licence professionnelle Métiers du BTP : bâtiment et construction - Parcours GEO 3D : conception et exploitation des maquettes numériques pour les ouvrages du BTP



ANGLET

**Durée du contrat** : 1 an.

**Débouchés professionnels** : assistant d'ingénieur ou de chargé d'affaires dans le secteur du BTP, de la maîtrise d'ouvrages aux entreprises.

**Partenaire** : Lycée Cantau (Anglet) - Greta CFA Aquitaine

**Prérequis** : Licence 2 géographie de l'Aménagement et de l'Environnement, L2 sciences et technologie mention informatique, BUT2 génie civil-construction durable, BTS géomètre topographe, BTS dans le BTP, diplôme équivalent

**BAC + 3**

## Licence professionnelle Métiers du BTP : bâtiment et construction Parcours Ingénierie des façades



ANGLET

**Durée du contrat** : 1 an.

**Débouchés professionnels** : cadres techniques polyvalents dans le domaine de l'ingénierie de l'enveloppe du bâtiment, l'efficacité énergétique

**Partenaire** : Lycée Cantau (Anglet) - Greta CFA Aquitaine

**Prérequis** : avoir validé un des diplômes suivants (bac +2)

- BTS du Bâtiment (Enveloppe du bâtiment, BTS Conception de produits industriels, Management économique de la construction, Architectures en métal...)
- BUT Génie Mécanique et Productique, Génie Industriel et Maintenance / Génie Civil, Génie Thermique et Énergie / Science et Génie des Matériaux
- Licence scientifique (L2 minimum)

**BAC + 5**

## Diplôme d'ingénieur du bâtiment et des travaux publics Parcours Bâtiment



ANGLET

**Durée du contrat de professionnalisation**: 1 an (5ème année)

**Débouchés professionnels** : ingénieur de travaux dans le Bâtiment et les Travaux Publics, ingénieur en bureau d'études, en bureau de contrôle, en maîtrise d'ouvrage publique ou privée, en maîtrise d'œuvre, chargé d'affaires ou de R&D, conducteur de travaux, gestionnaire de chantier.

**Prérequis** : Bac général validé avec les spécialités suivantes

Première : Mathématiques et Sciences physiques  
Terminale : Mathématiques  
Accès possible en 3e et 4e années.



## Bâtiment et travaux publics

**BAC + 5**

### Diplôme d'ingénieur du bâtiment et des travaux publics Parcours Habitat et énergie



ANGLAIS

**Durée du contrat de professionnalisation :** 1 an (5ème année)

**Débouchés professionnels :** ingénieur de travaux dans le Bâtiment et les Travaux Publics, ingénieur en bureau d'études, en bureau de contrôle, en maîtrise d'ouvrage publique ou privée, en maîtrise d'œuvre, chargé d'affaires ou de R&D, conducteur de travaux, gestionnaire de chantier.

**Prérequis :** Bac général validé avec les spécialités suivantes

Première : Mathématiques et Sciences physiques

Terminale : Mathématiques

Accès possible en 3e et 4e années.

**BAC + 5**

### Diplôme d'ingénieur du bâtiment et des travaux publics Parcours Génie civil et maritime



ANGLAIS

**Durée du contrat de professionnalisation :** 1 an (5ème année)

**Débouchés professionnels :** ingénieur de travaux dans le Bâtiment et les Travaux Publics, ingénieur en bureau d'études, en bureau de contrôle, en maîtrise d'ouvrage publique ou privée, en maîtrise d'œuvre, chargé d'affaires ou de R&D, conducteur de travaux, gestionnaire de chantier.

**Prérequis :** Bac général validé avec les spécialités suivantes

Première : Mathématiques et Sciences physiques

Terminale : Mathématiques

Accès possible en 3e et 4e années.

**BAC + 5**

### Diplôme d'ingénieur du bâtiment et des travaux publics Parcours Réseaux et infrastructures durables



ANGLAIS

**Durée du contrat d'apprentissage :** 2 ans (4ème et 5ème années)

**Débouchés professionnels :** ingénieur de travaux dans le Bâtiment et les Travaux Publics, ingénieur en bureau d'études, en bureau de contrôle, en maîtrise d'ouvrage publique ou privée, en maîtrise d'œuvre, chargé d'affaires ou de R&D, conducteur de travaux, gestionnaire de chantier.

**Prérequis :** Bac général validé avec les spécialités suivantes

Première : Mathématiques et Sciences physiques

Terminale : Mathématiques

Accès possible en 3e et 4e années.

**BAC + 5**

### Diplôme d'ingénieur du bâtiment et des travaux publics Parcours Conception, modélisation et construction hors site\*



ANGLAIS

**Durée du contrat d'apprentissage :** 2 ans (4ème et 5ème années)

**Débouchés professionnels :** ingénieur de travaux dans le Bâtiment et les Travaux Publics, ingénieur en bureau d'études, en bureau de contrôle, en maîtrise d'ouvrage publique ou privée, en maîtrise d'œuvre, chargé d'affaires ou de R&D, conducteur de travaux, gestionnaire de chantier.

**Prérequis :** Bac général validé avec les spécialités suivantes

Première : Mathématiques et Sciences physiques

Terminale : Mathématiques

Accès possible en 3e et 4e années.

\* Sous réserve d'accréditation



# Chimie et biologie

**BAC + 3**

## BUT Génie biologique - Sciences de l'aliment et biotechnologie

**Durée du contrat :** 1 an (BUT 3) ou 2 ans (BUT 2 et 3).

**Débouchés professionnels :** technicien de laboratoire (R&D, contrôle qualité...), assistant ou responsable qualité ou production, en laboratoire (départemental, répression des fraude,...) ou dans l'industrie (agroalimentaire, cosmétique, pharmaceutique, environnement...)

**Partenaire :** IFRIA Nouvelle Aquitaine

**Prérequis :** pour le BUT 1, bac validé

- Bac général, avec enseignements de spécialité en sciences
- Bac technologique : STL, STAV, et ST2S



MONT-DE-MARSAN

**BAC + 3**

## Licence professionnelle Bio-industries et biotechnologies Aquaculture des micro-algues et revalorisation

**Durée du contrat :** 1 an.

**Débouchés professionnels :** Chef d'exploitation, Assistant ingénieur de Production, Technicien Supérieur Spécialisé, Chargé de développement (R&D), Consultant/Chef de Projet Micro-algues dans divers secteurs (bioénergie, alimentation, cosmétique pharmaceutique, matériaux biosourcés...)

**Partenaire :** Lycée agricole de la Côte Basque, St Pée sur Nivelle

**Prérequis :** Bac +2 scientifique validé et Anglais niveau B1 exigé

- L2 : Sciences et Technologies Mention Sciences de la vie, Sciences pour l'ingénieur
- BUT : Biologie Appliquée (toutes options) ou Génie biologique option génie de l'environnement ou agronomie
- BTS agricoles et scientifiques : ACSEA, Anabiotec, aquaculture, GEMEAU, GPN.

ANGLAIS

**BAC + 5**

## Master Chimie et sciences du vivant - Évaluation, gestion et traitement des pollutions

**Durée du contrat :** 1 an (Master 2).

**Débouchés professionnels :** Ingénieur d'études/de recherche (qualité de l'eau/management environnemental/traitement eau, air, sols, déchets), Conseiller technique/Chargé d'études environnement, Gestionnaire d'information et de données environnementales

**Prérequis :** pour le Master 1, licence scientifique validée, avec une large part d'enseignements de chimie (chimie, physique-chimie, sciences de la vie, sciences de la Terre, sciences de l'environnement).

PAU

**BAC + 5**

## Master Chimie et sciences du vivant - Sciences analytiques pour le vivant et l'environnement

**Durée du contrat :** 1 an (Master 2).

**Débouchés professionnels :** Ingénieur d'études / de recherche, Ingénieur d'applications en instrumentation, Cadre technico-commercial dans la fabrication, la distribution ou la maintenance de matériels scientifiques

**Prérequis :** pour le Master 1, licence validée ou équivalence de chimie, physique

PAU

**BAC + 5**

## Master Chimie et sciences du vivant - Biologie moléculaire et microbiologie de l'environnement

**Durée du contrat :** 1 an (Master 2).

**Débouchés professionnels :** cadre dans le domaine de l'environnement, spécialiste de l'analyse, de la gestion et du traitement. Orientation vers la recherche possible.

**Prérequis :** pour le Master 1, licence validée ou équivalence de sciences de la vie

PAU

# Commerce et marketing



**BAC + 3**

## BUT Techniques de commercialisation (TC) Parcours Marketing digital, e-commerce et entrepreneuriat

**Durée du contrat** : 1 an (BUT 3).

**Débouchés professionnels** : Assistant web marketing et e-commerce, community manager

**Prérequis** : les candidatures en 1ère année sont ouvertes aux titulaires d'un bac général ou d'un bac technologique STMG.



BAYONNE

**BAC + 3**

## BUT Techniques de commercialisation (TC) Parcours Stratégie de marque et événementiel

**Durée du contrat** : 1 an (BUT 3).

**Débouchés professionnels** : Chargé de communication, chargé de projet événementiel

**Prérequis** : les candidatures en 1ère année sont ouvertes aux titulaires d'un bac général ou d'un bac technologique STMG.



BAYONNE

**BAC + 3**

## BUT Techniques de commercialisation (TC) Parcours Business développement et management de la relation client

**Durée du contrat** : 1 an (BUT 3) ou 2 ans (BUT 2 et 3).

**Débouchés professionnels** : Commercial, chargée de clientèle tous secteurs (banque, assurance, immobilier, industrie, agro-alimentaire, transports, tourisme, organismes de conseil...)

**Prérequis** : les candidatures en 1ère année sont ouvertes aux titulaires d'un bac général ou d'un bac technologique STMG.

En fonction des places disponibles, une intégration en 2ème année de BUT TC est possible pour les étudiants :

- Ayant validé une L1 économie gestion
- Ayant obtenu un BTS en gestion ou commerce



BAYONNE

**BAC + 3**

## BUT Techniques de commercialisation (TC) - Parcours Business développement et gestion de la relation client, spécialisation Agroalimentaire

Spécialisation proposée en 3ème année

**Durée du contrat** : 1 an (BUT 3).

**Débouchés professionnels** : Commercial, chargée de clientèle agroalimentaire

**Partenaire** : IFRIA Nouvelle Aquitaine

**Prérequis** : en BUT 1, bac général ou technologique STMG.

En BUT 2, si des places sont disponibles, avoir validé une L1 économie gestion ou un BTS en gestion ou commerce

En BUT 3, BTS NDRC ou MCO ou L2 Économie-gestion validé(e)



BAYONNE

**BAC + 3**

## BUT Techniques de commercialisation (TC) - Parcours Business développement et gestion de la relation client, spécialisation Banque, Assurance, Finance

Spécialisation proposée en 3ème année

**Durée du contrat** : 1 an (BUT 3).

**Débouchés professionnels** : chargé de clientèle

**Partenaire** : CFA - DIFCAM Nouvelle Aquitaine

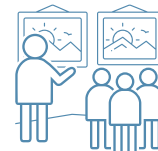
**Prérequis** : En BUT 1, bac validé, ou équivalence (DAEU...).

Puis Licence Économie-gestion ou AES-gestion, BTS tertiaire (GPME, SAM, SP3S, CG...), BUT GEA ou GACO.



BAYONNE





## Culture, langues, patrimoine, tourisme

**BAC + 5**

### Master Français langue étrangère (FLE)

**Durée du contrat :** 1 an (Master 2).

**Débouchés professionnels :** Métiers de l'enseignement du FLE en France et à l'étranger (en centres privés de langue, en centres universitaires d'études françaises pour étudiants étrangers...); métiers liés, en France, à la politique de la ville et de l'intégration, métiers de la formation et du conseil; métiers de la coopération culturelle et linguistique; métiers de la création, de l'édition et de la diffusion de ressources; métiers de l'ingénierie éducative

**Prérequis :** avoir validé un parcours FLE de licence (ou un D.U. de FLE) est obligatoire pour l'accès en Master 1 FLE. Sont admis à poser leur candidature en M2 les étudiants titulaires d'un M1 FLE ou FLS, ou d'une maîtrise FLE.

PAU

**BAC + 5**

### Master Patrimoine et musées - Valorisation et médiation des patrimoines

**Durée du contrat :** 1 an (Master 2) ou 2 ans (Master 1 et 2).

**Débouchés professionnels :** Guide conférencier, chargé de médiation et ingénierie culturelle, chargé de projet, animateur d'activités culturelles et patrimoniales, chargé d'inventaire, régisseur d'œuvres

**Prérequis :**

- Première année : licence validée en Sciences humaines et sociales, notamment en Histoire, Histoire de l'Art et archéologie, Sciences politiques, Droit, Géographie et aménagement, Sociologie, Anthropologie, Ethnologie. Licence en Lettres, Langues, notamment Langues et Civilisations étrangères et régionales. Licence professionnelle du secteur culture et tourisme.
- Seconde année : être titulaire du M1 Patrimoine ou dans une filière voisine (muséographie, aménagement et politique culturelle, métiers du patrimoine...).

PAU

**BAC + 5**

### Master Tourisme - Loisirs, tourisme et développement territorial

**Durée du contrat :** 1 an (Master 2).

**Débouchés professionnels :** Chargé de mission tourisme durable, chargé d'études, chef de projet en développement touristique local, gérant de structure touristique, directeur ou assistant de direction de station touristique, responsable de service en tourisme de collectivités territoriales, responsable de service événementiel ou d'événements touristiques, chef de produit touristique, responsable hébergement touristique, responsable communication numérique...

**Prérequis :** pour postuler en M1, avoir validé une licence ou un diplôme de niveau équivalent en tourisme, en géographie - aménagement, en sociologie, en anthropologie, mais aussi sciences économiques, sciences politiques, sciences de gestion, droit, AES, LEA.

PAU

# Énergies et environnement



**BAC + 3**

## Licence professionnelle Métiers de la protection et de la gestion de l'environnement Parcours Biologie appliquée aux écosystèmes exploités

**Durée du contrat** : 1 an.

**Débouchés professionnels** : cadre intermédiaire dans le secteur de l'environnement : organismes nationaux (ONF, ONCFS, ONEMA, conservatoires...), collectivités locales, syndicats mixtes, bureaux d'études, réserves naturelles, observatoires, laboratoires, associations, industries.

**Prérequis** : diplôme de niveau bac +2 validé (L2, BTS, DUT) dans les domaines des sciences de la vie

ANGLLET

**BAC + 3**

## Licence professionnelle Métiers de la protection et de la gestion de l'environnement Parcours Aménagement et gestion des ressources en eau

**Durée du contrat** : 1 an.

**Débouchés professionnels** : cadre du secteur de l'eau dans les collectivités territoriales, les administrations, les sociétés d'aménagement, les syndicats intercommunaux, les bureaux d'études, ou dans le secteur industriel

**Partenaires** : Lycée d'Enseignement Général Technique Agricole de Dax (LEGTA), Centre de Formation d'Apprentis Agricole et Horticole des Landes (CFAAH)

**Prérequis** : diplôme de niveau bac+2 validé (licence 2, BTS, DUT) SVT, Physique-Chimie, Géographie et Aménagement, Génie civil, Travaux publics, HSE, Métiers de l'Eau, GPN...

ANGLLET

**BAC + 3**

## Licence professionnelle Métiers de l'énergétique, de l'environnement et du génie climatique - Froid et conditionnement d'air

**Durée du contrat** : 1 an.

**Débouchés professionnels** : professionnel d'un organisme de conseil, d'audit ou d'expertise (bureau d'études bâtiment), chargé d'affaires (installateurs et exploitants, constructeurs de matériels), technico-commercial, assistant technique ou responsable de maintenance (grands producteurs et distributeurs d'énergie)

**Prérequis** : diplôme de niveau 3 (bac +2) validé

- BTS, DUT à dominante technique
- L2 scientifique ou technique ou niveau équivalent



PAU

**BAC + 3**

## BUT Métiers de la transition et de l'efficacité énergétiques Réalisation des installations énergétiques pour le bâtiment et l'industrie

**Durée du contrat** : 1 an (BUT 3) ou 2 ans (BUT 2 et 3).

**Débouchés professionnels** : chargé d'affaires (CVC, génie climatique, énergies renouvelables, froid industriel et commercial...), conducteur de travaux, technicien service travaux en entreprise ou collectivité territoriale...

**Prérequis** : pour le BUT1, baccalauréat validé

- Bac technologique STI2D (toutes spécialités)
- Bac général, spécialités mathématiques, NSI (numérique et sciences informatiques), SI (sciences de l'ingénieur), physique-chimie ou SVT (sciences de la vie et de la terre).



PAU

# Énergies et environnement



## BAC + 3

### BUT Métiers de la transition et de l'efficacité énergétiques Optimisation énergétique pour le bâtiment et l'industrie



**Durée du contrat :** 1 an (BUT 3) ou 2 ans (BUT 2 et 3).  
**Débouchés professionnels :** chargé d'études, assistant ingénieur énergéticien, auditeur énergétique, conseiller en maîtrise de l'énergie...

**Prérequis :** pour le BUT 1, baccalauréat validé

- Bac technologique STI2D (toutes spécialités)
- Bac général, spécialités mathématiques, NSI (numérique et sciences informatiques), SI (sciences de l'ingénieur), physique-chimie ou SVT (sciences de la vie et de la terre).

PAU

## BAC + 5

### Master Géoénergies - Parcours Géologie Géophysique pour les géoénergies

**Durée du contrat :** 2 ans (Master 1 et 2).  
**Débouchés professionnels :** cadre supérieur fonction Ingénierie en géophysique, Ingénierie en géologie, Ingénierie réservoir ou Ingénierie d'études-recherche-développement, directeur technique études-recherche-développement dans l'industrie pétrolière et parapétrolière

**Prérequis :** formation en géosciences, validée a minima par une licence ou un bachelor sciences de la Terre, ainsi que

- orientation géophysique : formation numérique
- orientation géologie : formation dans le domaine des bassins sédimentaire, de pétrographie sédimentaire, et de géologie structurale

Langues : anglais niveau B1 et français niveau B2 a minima.

PAU

## BAC + 5

### Master Géoénergies - Parcours Sciences de l'ingénieur pour les géoénergies

**Durée du contrat :** 2 ans (Master 1 et 2).  
**Débouchés professionnels :** ingénieur / cadre de la production et de la distribution d'énergie, ingénieur / cadre d'études, recherche et développement dans le secteur énergétique.

**Prérequis :** formation en physique ou physique-chimie, validée a minima par une licence ou un bachelor, ou éventuellement, un master(MSc) couvrant le domaine des énergies.  
Langues : anglais niveau B1 et français niveau B2 a minima.

PAU

## BAC + 5

### Master Sciences de l'Eau - Parcours Dynamique des écosystèmes aquatiques

**Durée du contrat :** 1 an (Master 2) ou 2 ans (Master 1 et 2).  
**Débouchés professionnels :** ingénieur environnement, ingénieur d'études, ingénieur territorial, chargé de mission, chargé d'études, ...

**Prérequis :** pour le Master 1, licence validée en biologie des organismes, physique-chimie ou équivalents

ANGLLET

## BAC + 5

### Master Sciences de l'Eau - Parcours Qualité des milieux aquatiques

**Durée du contrat :** 1 an (Master 2) ou 2 ans (Master 1 et 2).  
**Débouchés professionnels :** Chargé d'études environnement, Directeur de bureau d'études, Chargé de mission, Ingénieur d'études qualité management de la ressource en eau, Chef de projet en étude d'impact, Conseiller en qualité des milieux aquatiques, Gestionnaire de milieux naturels

**Prérequis :** pour le Master 1, licence validée en biologie des organismes, physique-chimie ou équivalents

ANGLLET

# Énergies et environnement



**BAC + 5**

## Diplôme d'ingénieur de l'Ecole nationale supérieure en génie des technologies industrielles (ENSGTI) en Génie des Procédés



**Durée du contrat de professionnalisation :** 1 an (3ème année).

**Débouchés professionnels :** Ingénieur fiabilisation de procédés, Ingénieur Oil & Gas, Ingénieur en traitement des eaux, Ingénieur R&D process innovant, Ingénieur procédés raffinage...

**Prérequis :**

- En 1e année : Concours Commun INP, Concours Pass'Ingénieur, CPI Fédération Gay-Lussac, ATS Fédération Gay-Lussac, CPI de l'Université de Bordeaux (CPBx), La Prépa des INP, BUT ou L3 validé(e) ;
- En 2e année : Master 1 scientifique validé.

PAU

**BAC + 5**

## Diplôme d'ingénieur de l'Ecole nationale supérieure en génie des technologies industrielles (ENSGTI) en Énergétique



**Durée du contrat de professionnalisation :** 1 an (3ème année).

**Débouchés professionnels :** Ingénieur en efficacité énergétique, Chargé d'affaires traitement de l'air, Ingénieur nucléaire, Ingénieur d'études en énergies renouvelables, Ingénieur énergétique du bâtiment

**Prérequis :**

- En 1e année : Concours Commun INP, Concours Pass'Ingénieur, CPI Fédération Gay-Lussac, ATS Fédération Gay-Lussac, CPI de l'Université de Bordeaux (CPBx), La Prépa des INP, BUT ou L3 validé(e) ;
- En 2e année : Master 1 scientifique validé.

PAU

**BAC + 5**

## Diplôme d'ingénieur de l'Ecole nationale supérieure en génie des technologies industrielles (ENSGTI) spécialité Génie électrique et Informatique industrielle



**Durée du contrat d'apprentissage :** 3 ans.

**Débouchés professionnels :** Ingénieur systèmes électriques aéronautique, Ingénieur électronique de puissance, Ingénieur intégration système, Chargé d'affaires en électricité, Ingénieur études exécution électricité et régulation, Ingénieur projet qualité environnemental des bâtiments, Ingénieur supervision et automatismes industriels, Ingénieur développement VHDL/FPGA, Ingénieur informatique industrielle, Ingénieur génie électrique, Ingénieur électricité courant fort, Ingénieur essais électrotechnique Haute Tension

**Prérequis :** avoir validé

- BUT GEII, MP ou GIM (Exceptionnellement BUT 2 )
- L3 Physique ou EEEA
- exceptionnellement, L2 du domaine ou BTS Électrotechnique ou Systèmes Numériques (option Électronique et Communication)
- CPI La Prépa des INP
- CPGE TSI, en étant titulaire du CCINP

PAU



## Industrie : production et maintenance

**BAC + 3**

### Licence professionnelle Métiers de l'industrie : gestion de la production industrielle Maintenance des automatismes et de l'instrumentation industriels

**Durée du contrat** : 1 an.

**Débouchés professionnels** : Assistant ingénieur, Agent de maîtrise responsable d'équipes de techniciens et d'agents de maintenance, Responsable de maintenance - gestion, organisation et planification des travaux, Responsable technique de site à haut niveau technologique, Conseiller en assistance aux techniciens.

**Partenaire** : Lycée Saint-Cricq de Pau

**Prérequis** : diplôme de niveau bac +2

- DUT GEII, GIM, GTE, MP, GMP...
- BTS CIRA, Systèmes Numériques (IR et EC), Electrotechnique, MAI, MS, CRSA, Industries Papetières...
- L2 à dominante Physique Chimie

PAU

**BAC + 3**

### Licence professionnelle Chimie industrielle - Process, énergie et chimie verte

**Durée du contrat** : 1 an.

**Débouchés professionnels** : cadre en laboratoire d'analyse, de synthèse et de formulation, R&D ou contrôle, cadre en production

**Partenaire** : Lycée général et technologique Camus, Mourenx

**Prérequis** : Bac + 2 scientifique validé dans le domaine de la chimie (L2 chimie, Physique Chimie, BTS Chimie, DUT Chimie)

PAU

**BAC + 3**

### Licence professionnelle Contrôle 3D et métrologie Maintenance et technologie : contrôle industriel

**Durée du contrat** : 1 an.

**Débouchés professionnels** : Contrôleurs Experts

**Partenaire** : CFAI Adour - campus d'Assat

**Prérequis** : Bac + 2 scientifique validé (BTS CRCP, CPI, CRSA, CIM, CRCI, BUT Génie mécanique et productique et Génie industriel et maintenance, L2 à dominante Physique).

PAU

**BAC + 3**

### BUT Génie Industriel et Maintenance - Ingénierie des systèmes pluritechnologiques



**Durée du contrat** : 1 an (BUT 3) ou 2 ans (BUT 2 et 3).

**Débouchés professionnels** : Technicien cadre intermédiaire maintenance, méthodes, Pilote d'unité de production, Chef d'atelier, Responsable approvisionnements, stocks, Responsable GMAO (Gestion de Maintenance Assistée par Ordinateur), Responsable qualité, sécurité, environnement

**Prérequis** : pour le BUT 1, bac validé

- Bac général (options Mathématiques, Physique, Sciences de l'Ingénieur, numérique et sciences informatiques...)
- Bac STI 2D toutes spécialités
- Bac STL spécialité Sciences Physiques
- Bac pro Maintenance

ANGLLET

**BAC + 5**

### Master Mention Génie industriel - Eco-ingénierie

**Durée du contrat** : 1 an (Master 2) ou 2 ans (Master 1 et 2).

**Débouchés professionnels** : chargé de mission certification environnementale/qualité, ingénieur territorial, ingénieur R&D, consultant ingénierie en bureau d'études, responsable de site industriel, responsable maintenance, ...

**Prérequis** : pour le Master 1, BUT validé Génie Industriel ou diplôme équivalent.

ANGLLET



# Industrie : sciences des matériaux



**BAC + 3**

## BUT Science et génie des matériaux Parcours Métiers de l'ingénierie des matériaux et des produits



**Durée du contrat** : 1 an (BUT 3) ou 2 ans (BUT 2 et 3).

**Débouchés professionnels** : technicien en laboratoire ou bureau d'études ; technicien méthodes ou production ; chef de projets matériaux, qualité, relation clientèle, etc.

**Prérequis** : baccalauréat validé, général (spécialités mathématiques, physique-chimie et sciences de l'Ingénieur recommandées) ou technologique (STI2D et STL), ou études supérieures scientifiques

MONT-DE-MARSAN

**BAC + 3**

## BUT Science et génie des matériaux Parcours Métiers du recyclage et de la valorisation des matériaux



**Durée du contrat** : 1 an (BUT 3) ou 2 ans (BUT 2 et 3).

**Débouchés professionnels** : technicien d'exploitation d'un service de traitement des déchets, de site éco-industriel, de traitement des déchets, en analyse de pollution, en prévention des risques industriels...

**Prérequis** : baccalauréat validé, général (spécialités mathématiques, physique-chimie et sciences de l'Ingénieur recommandées) ou technologique (STI2D et STL), ou études supérieures scientifiques

MONT-DE-MARSAN

**BAC + 3**

## Licence Physique Chimie - Parcours Sciences et génie des matériaux

**Durée du contrat** : 1 an (Licence 3).

**Débouchés professionnels** : Technicien d'étude, d'essai, de laboratoire Technicien en application industrielle des industries de process, Automaticien de maintenance, Technicien analyste pollution, Assistant technique clientèle, Technico-commercial

**Prérequis** : pour intégrer directement la 3e année, avoir validé un DUT (sciences et génie des matériaux, mesures physiques, chimie option matériaux, génie chimique - génie des procédés, génie du conditionnement et de l'emballage, génie mécanique et productique), une L2 scientifique, 2 années de CPGE, un BTS ou un diplôme équivalent (bac +2).

PAU

**BAC + 5**

## Master Sciences et génie des matériaux Parcours Ingénierie des matériaux : élaboration, caractérisation et applications

**Durée du contrat** : 1 an (Master 2) ou 2 ans (Master 1 et 2).

**Débouchés professionnels** : ingénieur de bureau d'études, ingénieur de bureau des méthodes, ingénieur production, chargé des opérations de qualité ou de gestion de production au sein d'un laboratoire, d'un service R&D...

**Prérequis** : Pour le M1, être titulaire d'une licence scientifique avec une large part d'enseignements de physique : physique, physique-chimie, génie des matériaux...  
Pour le M2, être titulaire d'un master scientifique 1e année ou d'une maîtrise scientifique, d'un diplôme d'ingénieur ou d'un diplôme bac +4 équivalent.

PAU

**BAC + 5**

## Master Sciences et génie des matériaux - Parcours Chimie et physico-chimie des matériaux international (formation intégralement en anglais)

**Durée du contrat** : 1 an (Master 2) ou 2 ans (Master 1 et 2).

**Débouchés professionnels** : ingénieur de bureau d'études, ingénieur de bureau des méthodes, ingénieur production, chargé des opérations de qualité ou de gestion de production au sein d'un laboratoire, d'un service R&D...

**Prérequis** : Pour le M1, licence validée de chimie ou physico-chimie. Pour le M2, M1 validé de chimie ou physico-chimie Niveau minimum B1 en anglais car la formation est en anglais exclusivement.



PAU

## Informatique et numérique



**BAC + 3**

### Licence pro Mention Métiers de l'informatique : administration et sécurité des systèmes et des réseaux - Parcours Workflows Audiovisuels et Médias Numériques



**Durée du contrat** : 1 an

**Débouchés professionnels** : Responsable d'exploitation des équipements informatiques de production, de post-production et de diffusion ; responsable de l'administration de réseaux informatiques pour l'audiovisuel numérique ; responsable de la maintenance et de l'administration des serveurs numériques de production et de diffusion ; Opérateur trafic / régie finale / chef de car / chef d'équipement ; Gestionnaire de projet d'ingénierie ; Workflow Manager / Media Manager ; expert Broadcast / IT.

**Partenaires** : Lycée René Cassin (Bayonne- Biarritz) - GRETA et Aski-da (Paris)

**Prérequis** : diplôme niveau bac +2 dans les domaines

- de l'audiovisuel
- de l'électronique
- de l'informatique
- des réseaux

ANGLAIS

**BAC + 3**

### BUT Informatique Parcours Intégration d'applications et management du système d'information



**Durée du contrat** : 1 an (BUT 3) ou 2 ans (BUT 2 et 3)

**Débouchés professionnels** : Intégrateur fonctionnel et intégrateur technique ; Intégrateur ou paramètreur de progiciels ; Intégrateur ou gestionnaire d'applications ; Concepteur-développeur d'applications (ERP, mobile, web, IoT...) ; Assistant chef de projet, Responsable Green IT, Product Owner, Scrum master

**Prérequis** : Candidatures en BUT 1 ouvertes aux bacs généraux à dominante scientifique et aux bacs technologiques (en particulier BAC STI2D option SIN).

Passerelles possibles en BUT 2 ou 3.

ANGLAIS

**BAC + 3**

### BUT Informatique Parcours Réalisation d'applications : conception, développement, validation



**Durée du contrat** : 1 an (BUT 3) ou 2 ans (BUT 2 et 3)

**Débouchés professionnels** : Concepteur développeur (applications, mobile, web, IoT, jeux vidéos...) ; DevOps ; Testeur ; Tech lead.

**Prérequis** : Candidatures en BUT 1 ouvertes aux bacs généraux à dominante scientifique et aux bacs technologiques (en particulier BAC STI2D option SIN).

Passerelles possibles en BUT 2 ou 3.

ANGLAIS

# Informatique et numérique



**BAC + 3**

## Licence Informatique parcours Numérique pour les Environnements Connectés (NEC)

**Durée du contrat** : 1 an (Licence 3)

**Débouchés professionnels** :

- Métiers de la conception et du conseil :  
Développeur informatique, concepteur et développeur d'applications ou de sites,...
- Métiers de l'exploitation et de l'administration :  
Administrateur systèmes et réseaux, Administrateur de base de données (Data manager) ou de systèmes, chargé de production et d'exploitation de systèmes d'information, Bio analyste, Bio statisticien, Bio informaticien,...

**Prérequis** : Licence 2 Informatique NEC validée ou un autre diplôme équivalent.

ANGLAIS

**BAC + 5**

## Master Informatique Parcours Systèmes informatiques pour le génie de la logistique industrielle et des services

**Durée du contrat** : 1 an (M2) ou 2 ans (M1 et M2)

**Débouchés professionnels** : Directeur des SI, Responsable informatique, Directeur / chef de projet informatique, Conseil et maîtrise d'ouvrage en systèmes d'information Urbaniste, architecte fonctionnel du SI, Consultant intégrateur de progiciel / Ingénieur développement logiciel, Consultant informatique décisionnelle, Consultant en organisation, Directeur des services logistiques, Responsable de services dans l'entreprise (production, distribution, achats, ...)

**Prérequis** : avoir validé une licence en Informatique ou diplôme à bac +3 en ayant des bases solides en Bases de données, Modélisation et pratique d'un langage de programmation Objet.  
Niveau B2 minimum en anglais (certification ou note)

ANGLAIS

**BAC + 5**

## Master Informatique Parcours Industry 4.0 (formation intégralement en anglais) Master's degree in computer sciences Industry 4.0

**Durée du contrat / duration** : 1 year (Master 2)

**Débouchés professionnels / opportunities** :  
R&D Engineer, PhD student

**Prérequis / requirements** : completion of the first year of a Master's degree or Diploma equal to bac+4 from a European university (minimum of 240 ECTS credits) in Engineering, Science or Equivalent (Bachelor of Engineering, Bachelor of Science or Equivalent).

Applicants must be fluent in English, both in writing and speaking. An applicant whose native language is not English has to take a recognized international English test.  
Minimum required score: CECRL B2.



ANGLAIS

## Informatique et numérique

L'UPPA est heureuse de vous présenter sa nouvelle formation d'ingénieurs, ouverte en 2024 : ISA NUM à Anglet.

Cette formation est proposée en apprentissage de la 3<sup>ème</sup> à la 5<sup>ème</sup> année (dès septembre 2026).



INSTITUT SUPÉRIEUR AQUITAIN  
NUMÉRIQUE ET INFORMATIQUE

# Concevoir le monde numérique de demain

-  **INFORMATIQUE**
-  **INGÉNIERIE LOGICIELLE**
-  **INGÉNIERIE DES DONNÉES  
ET INTELLIGENCE ARTIFICIELLE**
-  **INGÉNIERIE DES TECHNOLOGIES  
DE L'INFORMATION**

**BORDEAUX INP**  **UNIVERSITÉ DE PAU ET DES PAYS DE L'ADOUR**

**Institut Supérieur Aquitain**  
ÉCOLE D'INGÉNIEURS

# Ingénierie des données



**BAC + 3**

## BUT Science des données - Parcours Exploration et modélisation statistique

**Durée du contrat** : 1 an (BUT 3)

**Débouchés professionnels** : chargé d'études statistiques, développeur statistique, data-analyst, statisticien, data-scientist, chargé d'analyse et de reporting, analyste bigdata...

**Prérequis** : baccalauréat général ou technologique STI2D validé.



PAU

**BAC + 3**

## BUT Science des données - Parcours Visualisation, conception d'outils décisionnels

**Durée du contrat** : 1 an (BUT 3)

**Débouchés professionnels** : data analyst, développeur décisionnel/BI, chargé d'analyse et de reporting, data manager, gestionnaire de données, développeur bigdata

**Prérequis** : baccalauréat général ou technologique STI2D validé.



PAU

**BAC + 5**

## Master Mathématiques et applications Parcours Méthodes stochastiques et informatiques pour la décision

**Durée du contrat** : 1 an (Master 2)

**Débouchés professionnels** : data scientist, ingénieur ou chargé d'études en statistique ou informatique décisionnelle, ingénieur en sûreté de fonctionnement ou en contrôle de la qualité, métiers de la prévision.

**Prérequis** : licence validée de mathématiques ou de mathématiques appliquées, ou tout autre diplôme équivalent. Admission possible en M2 après une autre formation de contenu équivalent.

PAU

**BAC + 5**

## Master Mathématiques et applications Parcours Mathématiques et informatique pour le Big Data

**Durée du contrat** : 1 an (Master 2)

**Débouchés professionnels** : Data Analyst, Data Scientist, Data Architect, Data Engineer, Data Consultant, DataOps Engineer, Data Miner (spécialiste fouille de données)

**Prérequis** : licence validée en mathématiques et informatique, en mathématiques et informatique pour les sciences humaines et sociales, troisième année d'école d'ingénieur, BUT Science des données ou diplôme équivalent.

PAU

**BAC + 5**

## Master Mathématiques et applications Parcours Mathématiques, modélisation et simulation

**Durée du contrat** : 1 an (Master 2)

**Débouchés professionnels** : ingénieur spécialisé en calcul scientifique dans une grande entreprise, une société de service ou un bureau d'études industriel, ingénieur R&D dans l'industrie (aéronautique, énergie, transport, ...), enseignant-chercheur ou chercheur à l'issue d'une thèse, enseignant de mathématiques.

**Prérequis** : Master 1 : licence validée de mathématiques, de mathématiques appliquées ou tout autre diplôme équivalent. Master 2 : M1 validé en mathématiques, en mathématiques appliquées, ou tout autre diplôme équivalent.

PAU



## Réseaux et télécoms



**BAC + 3**

### Licence pro Métiers des réseaux informatiques et télécommunications Parcours Administration et sécurité des réseaux (ASUR) \*



**Durée du contrat** : 1 an

- Débouchés professionnels** :
- Administrateur de réseaux
  - Architecte réseaux
  - RSSI (Responsable de la Sécurité des Systèmes d'Information)
  - Responsable d'exploitation
  - Consultant dans le domaine de la sécurité des réseaux

**Prérequis** : au minimum un bac +2. Les diplômes les plus adaptés sont : le DUT R&T, le BTS SN/IR (ou IRIS), le DUT Informatique. Les autres DUT (MMI, GEII, ...) , BTS (SIO, IRIS, SN/EC, ...) et L2 sont étudiés au cas par cas.

\* Sous réserve d'ouverture

MONT-DE-MARSAN

**BAC + 3**

### BUT Réseaux et Télécommunications Parcours Cybersécurité



**Durée du contrat** : 1 an (BUT 3) ou 2 ans (BUT 2 et 3)

- Débouchés professionnels** :
- Correspondant sécurité
  - Architecte de réseaux sécurisés
  - Administrateur sécurité des systèmes et réseaux
  - Analyste SOC...

**Prérequis** : Pour le BUT 1, avoir validé un baccalauréat général S, ou technologique de spécialité STI2D, un baccalauréat professionnel SEN ou un diplôme reconnu équivalent. Pour le BUT 2 ou 3 : BTS (SIO, SN/IR, SN/EC, CIEL/IR, CIEL/ER...), bac+2 équivalent, Validation d'Acquis Professionnels

MONT-DE-MARSAN

**BAC + 3**

### BUT Réseaux et Télécommunications Parcours Réseaux Opérateurs et Multimédia



**Durée du contrat** : 1 an (BUT 3) ou 2 ans (BUT 2 et 3)

- Débouchés professionnels** :
- Administrateur de réseaux informatiques et téléphoniques
  - Technicien d'intervention ou responsable d'opérations chez un opérateur
  - Intégrateur de solutions hybrides
  - Expert ou chef de projet Très Haut Débit (THD)

**Prérequis** : Pour le BUT 1, bac général (options scientifiques recommandées), bac STI2D (SIN recommandé), bac pro SN (option RISC recommandée) ou un diplôme équivalent. Pour le BUT2 ou BUT3 : un bac + 2 scientifique validé (BTS, BUT2,...), une validation des acquis professionnels et personnels (VAPP)

MONT-DE-MARSAN

**BAC + 3**

### BUT Réseaux et Télécommunications Parcours Pilotage de projets et de réseaux



**Durée du contrat** : 1 an (BUT 3) ou 2 ans (BUT 2 et 3)

- Débouchés professionnels** :
- Chargé d'affaires chez un opérateur télécoms
  - Chargé d'études et d'implantation du réseau d'un opérateur
  - Chef de projet réseau

**Prérequis** : Pour le BUT 1, bac général (options scientifiques recommandées), bac STI2D (SIN recommandé), bac pro SN (option RISC recommandée) ou un diplôme équivalent. Pour le BUT2 ou BUT3 : un bac + 2 scientifique validé (BTS, BUT2,...), une validation des acquis professionnels et personnels (VAPP)

MONT-DE-MARSAN

# Sanitaire, social et médico-social, STAPS



**BAC + 3**

## Licence STAPS - Activité Physique Adaptée et Santé (APAS)

**Durée du contrat** : 1 an (Licence 3)

**Débouchés professionnels** : enseignant en activité physique adaptée pour une collectivité territoriale, dans un établissement de santé, de réadaptation et de réhabilitation, dans une maison de retraite, une association sportive et culturelle, un centre de remise en forme, un établissement médico-éducatif ou médico-social

**Prérequis** : Diplôme requis en L1 : bac général ou professionnel en fonction des profils des élèves et de leurs projets.  
Niveau requis en L2 : L1 de STAPS ou équivalence  
Niveau requis en L3 : L2 APAS de STAPS ou équivalence

ANGLAIS

**BAC + 3**

## Licence professionnelle Intervention sociale : accompagnement de publics spécifiques

- Parcours Métiers de l'éducation, de l'enseignement et de l'animation
- Parcours Métiers des formations par alternance et éducation tout au long de la vie
- Parcours Métiers de la formation des adultes : insertion, compétences professionnelles
- Parcours Métiers de la formation des adultes : insertion, français langue d'intégration

**Durée du contrat** : 1 an

**Débouchés professionnels** : accompagnateur d'insertion, agent de développement local, animateur de loisirs, concepteur organisateur en formation, conseiller en emploi et formation professionnelle, conseiller en permanence d'accueil (Missions locales et PAIO), éducateur et intervenant éducatif, formateur, informateur et conseiller social, moniteur, responsable de formation ou d'animation...

**Prérequis** : diplôme validé niveau bac +2

Possibilité de validation d'acquis pour les personnes ayant trois ans d'expérience professionnelle dans le champ du diplôme et n'étant pas titulaire d'un bac +2.

PAU

**BAC + 3**

## Licence Administration économique et sociale (AES) - Parcours Coordination et gestion des établissements et services sanitaires, sociaux et médico-sociaux

**Durée du contrat** : 1 an (Licence 3).

**Débouchés professionnels** : responsable de secteur dans une entreprise de service à la personne, de service autonomie, chargé de projet dans le domaine, référent parcours santé-social, coordinateur de dispositifs, référent qualité.

**Prérequis** : licence 2 validée AES.

Pour les étudiants titulaires d'un autre parcours que la L1, L2 AES, il est demandé de compléter un dossier de validation d'études.

PAU

**BAC + 5**

## Master Droit public - Parcours cadre du secteur sanitaire, social et médico-social (C3S)

**Durée du contrat** : 1 an (Master 2) ou 2 ans (Master 1 et 2).

**Débouchés professionnels** : directeur /adjoint d'établissement ou de service, responsable de service ou de direction en collectivité territoriale, service de l'Etat (DEETS, DREETS), dans un organisme de sécurité sociale (CPAM, CAF), chargé de mission, inspecteur de l'action sanitaire et sociale, attaché d'administration hospitalière, D3S ( sur concours)...

**Prérequis** : Licence validée en droit, AES (parcours Coordination et gestion des établissements et services sanitaires, sociaux et médico-sociaux), économie et gestion, sciences sanitaires et sociales, sociologie, sciences de l'éducation

PAU

# Sanitaire, social et médico-social, STAPS



**BAC + 5**

## Master Management des organisations de santé (MOS) - Management des organisations sanitaires et médico-sociales, bien être et santé

**IAE** PAU-BAYONNE  
Ecole Universitaire  
de Management

**BAYONNE**

**Durée du contrat** : 1 an (Master 2).

**Débouchés professionnels** : cadre, manager (directeur, directeur adjoint, responsable RH, qualité ou communication) ou chargé de mission dans des organisations sanitaires (hôpitaux, cliniques), organisations médico-sociales (établissements d'hébergement des personnes âgées dépendantes, institutions d'accueil des personnes en situation de handicap...), instances de contrôle et de financement de ces organisations (ARS, Conseils départementaux...), établissements thermaux, instituts de thalassothérapie, etc.

**Prérequis** :

- Master 1 : être titulaire d'une licence en sciences sociales (plus particulièrement : gestion, économie-gestion, administration économique et sociale, droit avec un parcours de formation adapté) ou en santé publique, biologie, mathématiques (avec une spécialité en gestion ou management, par exemple mathématiques appliquées et sciences sociales).
- Master 2 : Être titulaire d'un master 1 ou d'un diplôme bac +4 équivalent, en rapport avec ce parcours de formation.

**BAC + 5**

## Master STAPS - Activité Physique Adaptée et Santé (APAS)

**Durée du contrat** : 1 an (M2) ou 2 ans (M1 et M2)

**Débouchés professionnels** :

- Concepteur et développeur d'interventions éducatives en activité physique
- Consultant ou formateur en politiques de santé
- Coordinateur pédagogique et responsable d'équipe en promotion de la santé par l'activité physique
- Responsable de formations en santé
- Chercheur en santé publique ou en sciences de l'intervention

**Prérequis** : avoir validé une licence STAPS mention APAS ou un cursus universitaire de niveau équivalent en sciences humaines et sociales (cadre de la fonction publique, éducateur territorial des activités physiques et sportives - ETAPS, professeur de sport, enseignant d'EPS) ou en sciences de la vie et de la santé (médecins, kinésithérapeutes, ergothérapeutes, ostéopathes, médecins, infirmiers).

**ANGLLET**

# Les aides aux apprentis



L'UPPA verse des aides aux apprentis, afin qu'ils soient dans les meilleures conditions de réussite. Contactez la DFTLV pour en savoir plus sur ces aides (conditions d'accès, modalités de versement, etc.).

## Aide à l'hébergement et à la restauration

- Forfait de 3 € par déjeuner et de 6 € par nuitée aux apprentis éligibles pour les journées à l'université
- Tarif préférentiel de 0,30 € par repas au restaurant universitaire à Pau, Anglet, Bayonne



## Premier équipement pédagogique

Aide pouvant aller jusqu'à 500 €, pour l'achat d'un équipement pédagogique nécessaire à l'exécution de la formation.

## Aide au permis de conduire B

Forfait de 500 € pour les apprentis majeurs et engagés dans le passage du permis de conduire (permis B).



## Aide à la mobilité internationale

Pour les formations avec une mobilité internationale obligatoire, prise en charge de tout ou partie des frais liés à la mobilité, sous condition de plafonnement par les OPCO (Erasmus de l'apprentissage)

# Un accompagnement sur mesure pour vos recrutements

## Aide à la mise en relation

- Accompagnement pour l'identification des formations répondant à vos besoins
- Valorisation de vos offres d'alternance sur **UPPA Career Center**
- Sourcing candidats
- Évènement annuel : Campus Pro Alternance - une journée dédiée au recrutement des alternants

## Formalités administratives

- Le **service Alternance (UPPA Pro Learning)** transmet le calendrier et le programme de formation.
- Nous proposons à l'employeur d'établir les **documents contractuels** (préremplir le CERFA, rédiger la convention de formation).
- Nous pouvons être mandatés par l'employeur pour **déposer auprès de l'OPCO** (ou DREETS).

## Suivi de l'alternance

- Gestion des **émargements**
- **Suivi individuel** par un référent pédagogique (enseignant), en lien avec le tuteur professionnel
- **Livret électronique de l'alternant**

## Appui et information

- Renseignement sur les **aides financières** à l'alternance
- **Règles de rémunération**
- Aménagements liés au **handicap**

UPPA Pro Learning - Direction Formation tout au long de la vie

Tél : 05.59.40.78.88





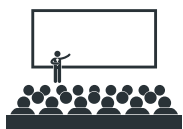
[alternance@univ-pau.fr](mailto:alternance@univ-pau.fr)

[dftlv.univ-pau.fr](http://dftlv.univ-pau.fr)





# Une offre diversifiée de services à destination des entreprises

<p><b>FORMER</b> des professionnels : formation sur mesure ou continue.</p>	<p><b>INNOVER</b> par un partenariat recherche.</p>	<p><b>RECRUTER</b> un collaborateur en diffusant vos offres à l'UPPA.</p>	<p><b>RESEAUTER</b> en adhérant au CEPyA, club des entreprises UPPA.</p>	<p><b>LOUER</b> une salle à Pau, Bayonne, Anglet ou Tarbes.</p>
				

**En savoir plus : une université d'excellence au service de son territoire.**



L'association CEPyA (Club des Entreprises de l'UPPA) a pour vocation d'initier des liens durables et de développer les réseaux entre acteurs académiques de l'enseignement supérieur et de la recherche à l'UPPA et acteurs des différents champs professionnels (industries, centres techniques, technopoles, collectivités...).





**UPPA Pro Learning / Direction  
Formation tout au long de la vie  
(DFTLV)**

**Apprentissage et formation continue**

Bât. A - Collège STEE

1 av. de l'université - BP 1155

64012 PAU Cedex

Tél : 05.59.40.78.88

[alternance@univ-pau.fr](mailto:alternance@univ-pau.fr)

